

# VILLA SAINTE-THÉRÈSE

• R E N N E S •

VOTRE MAISON T6 DE 195 M<sup>2</sup>  
AVEC JARDIN PRIVATIF



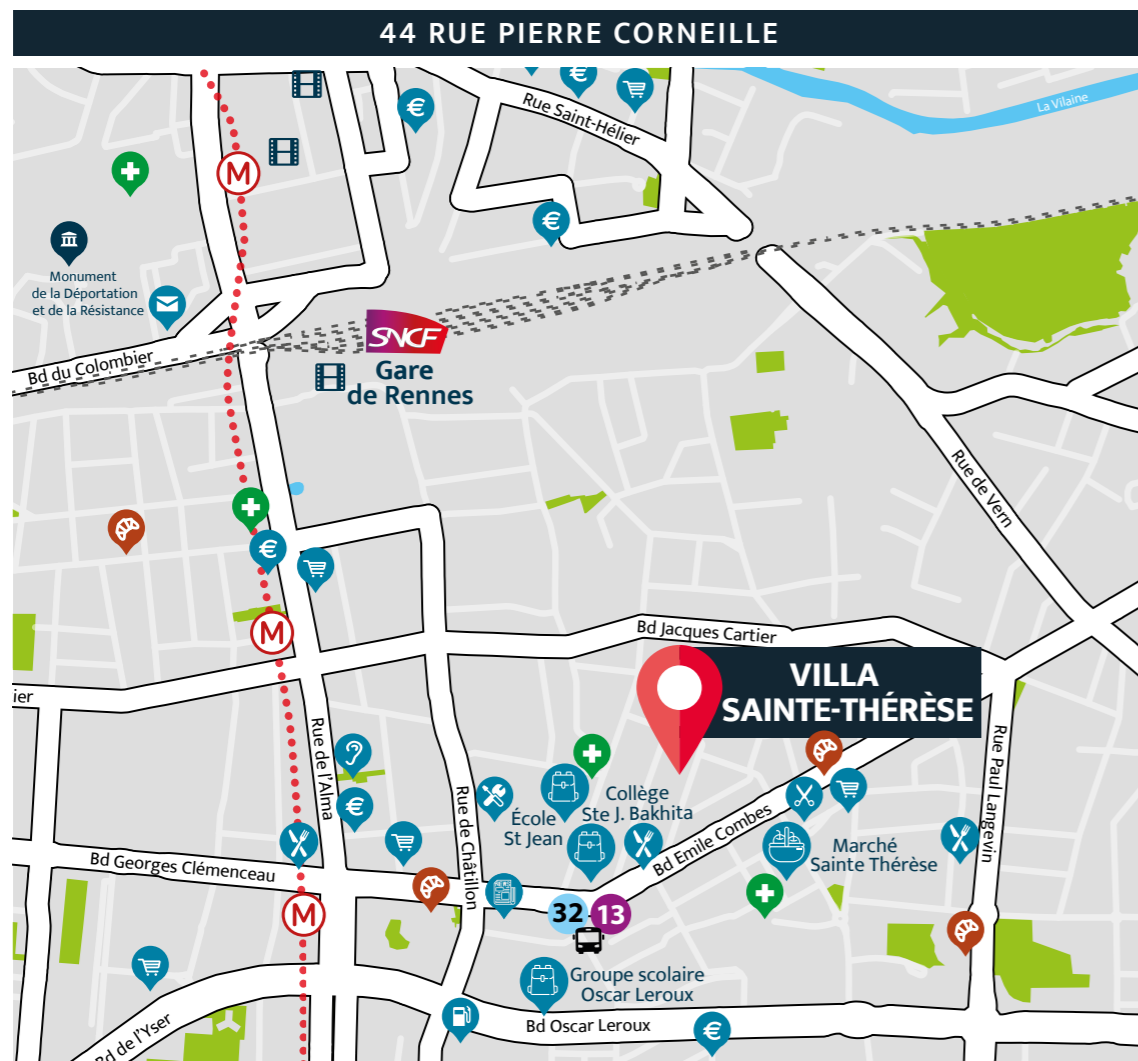
44 RUE PIERRE CORNEILLE • QUARTIER SAINTE-THÉRÈSE

UNE CO-PROMOTION

**BATI-ARMOR**  
BÂTISSEURS D'AVENIR

**ACAPACE**

# AU CŒUR DU QUARTIER RÉSIDENTIEL SAINTE-THÉRÈSE À RENNES



## UN EMPLACEMENT IDÉAL POUR UNE QUALITÉ DE VIE PRIVILÉGIÉE



Quartier résidentiel et calme,  
avec un accès direct au centre historique



Une facilité de déplacement :  
- Lignes de bus (13 & 32) à 350 m  
- Métro ligne A à 750 m



Commerces, services,  
collèges et écoles



Gare SNCF  
à 15 min. à pied



Gare SNCF

Station Métro Clémenceau

Marché Ste Thérèse

Collège Ste Joséphine Bakhita



## UNE SIGNATURE ARCHITECTURALE

Cette maison de standing est conçue dans un style contemporain et élégant :

- En façade, un mur de soubassement en pierre
- Une toiture double pente
- Des espaces aux dimensions généreuses
- Une large terrasse en bois
- Un jardin exposé Ouest

Architecte GBD Architecture

## DES PRESTATIONS INTÉRIEURES DE QUALITÉ



### ÉLÉGANCE

- Menuiseries en aluminium sur les ouvertures et volets roulants motorisés,
- Porte d'entrée en acier thermolaquée serrure 3 points,
- Placards aménagés avec portes pivotantes ou coulissantes de chez SOGAL,
- Porte de garage motorisée.



### BIEN-ÊTRE

- Salle de bains aménagée avec une baignoire acrylique JACOB DELAFON, meuble vasque, miroir et bandeau lumineux, radiateur sèche-serviettes,
- Douche avec receveur extra-plat, robinet thermostatique, paroi de douche,
- WC suspendu.



### QUALITÉ

- Parquet contrecollé dans les chambres et dégagement,
- Carrelage et faïence PORCELANOSA dans le séjour et les pièces d'eau au droit des équipements,
- Peinture blanche murs et plafonds.



### CONFORT

- Pompe à chaleur pour la production d'eau chaude et chauffage,
- Plancher chauffant au rez-de-chaussée,
- Radiateurs électriques dans les chambres.

# VOTRE MAISON T6 AVEC JARDIN À RENNES

  
SURFACE  
HABITABLE  
**195 m<sup>2</sup>**

  
JARDIN  
**150 m<sup>2</sup>**

  
CHAMBRES  
**5**

TERRASSE  
**29 m<sup>2</sup>**

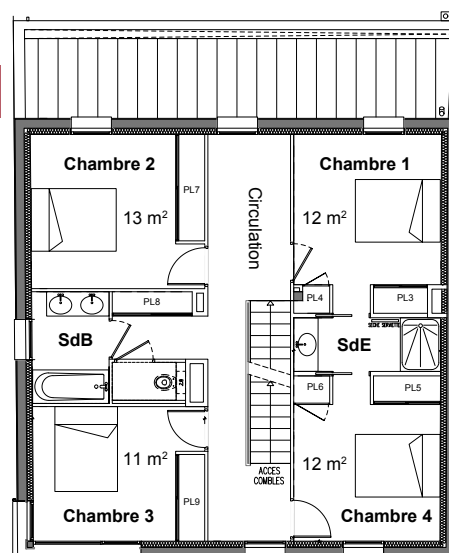
EXPOSITION  
**Ouest**

ÉTAGES  
**2**

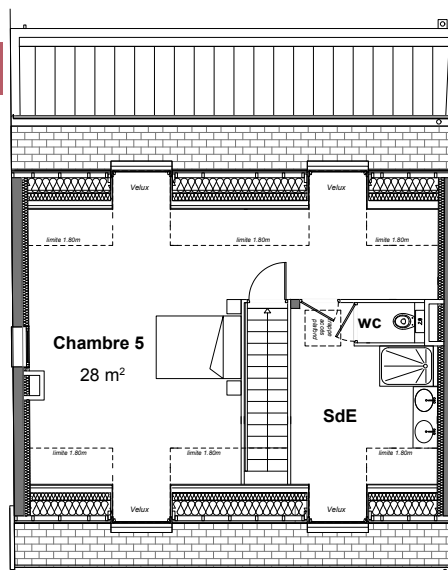


RDC

1<sup>ER</sup> ÉTAGE



2<sup>E</sup> ÉTAGE



UNE CO-RÉALISATION

BATI-ARMOR

02 99 35 35 90

ACAPACE

01 53 64 51 73