

ambre

LA CHAPELLE DES FOUGERETZ

2 MAISONS DE VILLE
au cœur du bourg
de la Chapelle-des-Fougeretz



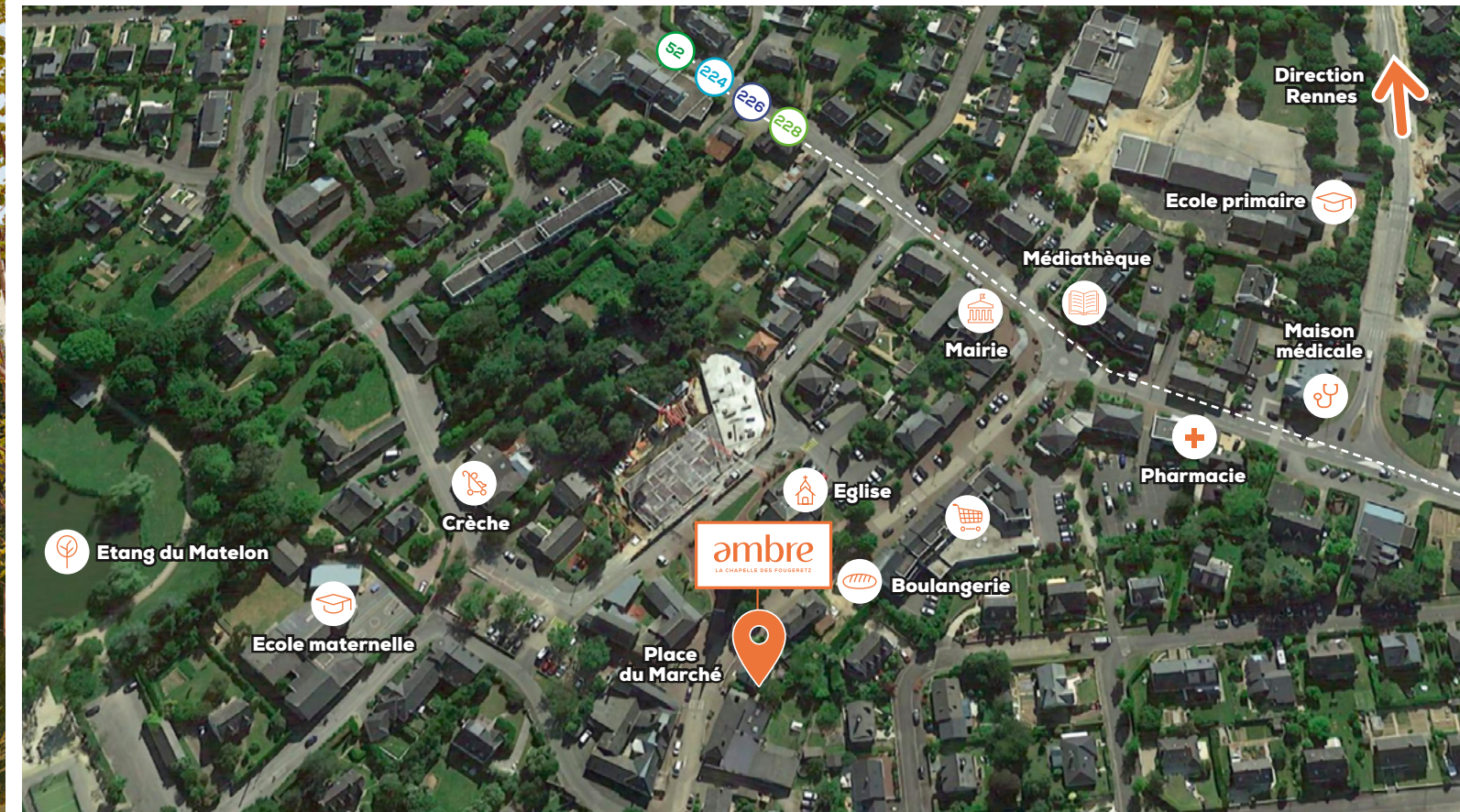
BATI-ARMOR

BÂTISSEURS D'AVENIR

DÉCOUVREZ LES ATOUTS DE NOS 2 MAISONS DE VILLE



PLACE EUGÈNE CHOUX UNE ADRESSE DE QUALITÉ POUR VOTRE MAISON DE VILLE



- + Pérennité et élégance des façades
- + Pièces lumineuses aux beaux volumes
- + Plans fonctionnels pour une grande qualité d'usage
- + Prestations confortables
- + Jardin privatif avec terrasse et abri de jardin

Architecte :
4POINT19 ATELIER D'ARCHITECTURE



UN EMPLACEMENT GÉOGRAPHIQUE PRIVILÉGIÉ À 6 KM DE RENNES

7' du centre commercial Grand Quartier Saint-Grégoire

9' de la Mézière zone commerciale Cap Malo

Accès direct à la route du meuble sur la départementale D137

UN EMPLACEMENT CENTRAL EN PLEIN CŒUR DE LA VILLE

Un environnement immédiat intimiste et vert
Au cœur d'un îlot paysager, protégé de la circulation

La qualité de vie au quotidien

- Tous commerces, services et écoles à proximité
- À 200 m du parc Matelon
- Arrêt de bus à quelques pas



DÉCOUVREZ LES ATOUTS DE NOS 2 MAISONS DE VILLE



DEUX MAISONS DE VILLE - T5 AVEC JARDIN


103,36 m²
Surface habitable


191 m² maison 1
223 m² maison 2
comprenant jardin,
terrasse et abri de jardin


4
chambres


2
niveaux (R+1)


Intimisation
des jardins

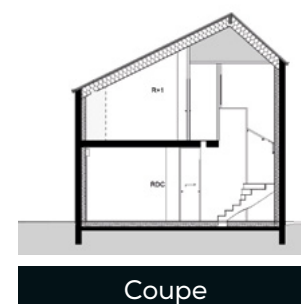
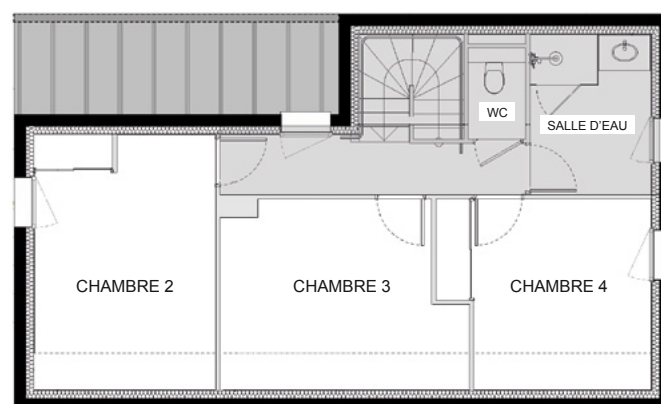

Grand séjour - cuisine


Parking


Belle orientation
pour un ensoleillement
maximum

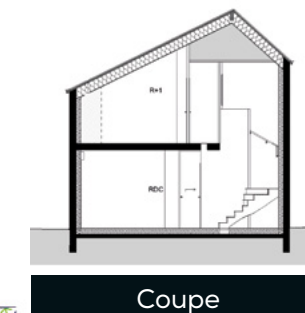
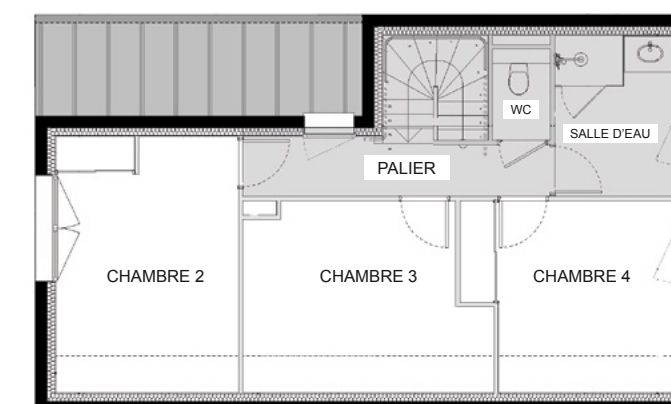
MAISON 1

Niveau R+1



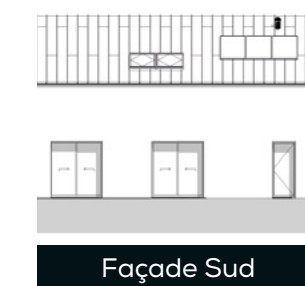
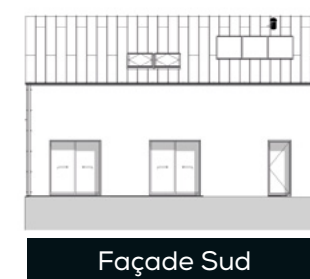
MAISON 2

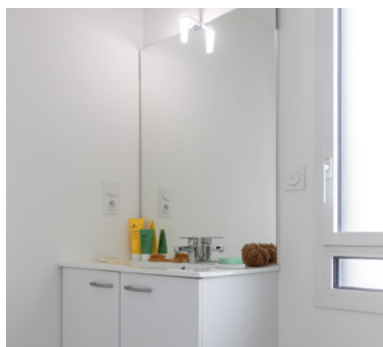
Niveau R+1



- ⊕ Pérennité et élégance des façades
- ⊕ Pièces lumineuses aux beaux volumes
- ⊕ Plans fonctionnels pour une grande qualité d'usage
- ⊕ Prestations confortables
- ⊕ Jardin privatif avec terrasse et abri de jardin

Architecte :
4POINT19 ATELIER D'ARCHITECTURE





DES MAISONS CONFORTABLES, DES PRESTATIONS DE QUALITÉ

ÉLÉGANCE

- Menuiseries en aluminium sur les ouvertures et volets roulants motorisés
- Porte d'entrée en aluminium, serrure 3 points
- Placards aménagés avec portes pivotantes ou coulissantes

QUALITÉ

- Parquet stratifié dans l'entrée, le séjour, la cuisine, les chambres, dégagement et cellier
- Carrelage et faïence dans les salles de bain et WC
- Peinture blanche murs et plafonds

CONFORT

- Chaudière murale gaz à condensation
- Panneaux solaires
- Radiateur dans l'ensemble des pièces

BIEN-ÊTRE

- Salle de bains aménagée avec douche, meuble vasque, miroir et bandeau lumineux, radiateur sèche-serviettes, faïence toute hauteur au droit des équipements
- Cuvette WC suspendue en céramique ton blanc



*Bénéficiez de taux de réduction d'impôts variant en fonction de la durée de l'investissement : 10,5% pour un engagement de 6 ans, 15% pour un engagement de 9 ans et 17,5% pour un engagement de 12 ans. Le non-respect des engagements de location entraîne la perte du bénéfice des incitations fiscales. Investir dans l'immobilier comporte des risques.

RENSEIGNEMENTS

02 99 35 35 90

commercial@batiarmor.fr

ESPACE DE VENTE

1 rue de la Cochardière, résidence Le Cipriani
35000 Rennes

BATI-ARMOR

BÂTISSEURS D'AVENIR