



PASSERELLE
SAINT-GERMAIN

RENNES • RIVE GAUCHE



BÂTISSEURS D'AVENIR



PASSERELLE SAINT-GERMAIN

RENNES • RIVE GAUCHE

L'ÉVÈNEMENT

À DÉCOUVRIR ABSOLUMENT

Unique, chic, design : découvrez Passerelle Saint-Germain.
Une nouvelle page d'histoire s'ouvre rue Dreyfus.

L'ART D'HABITER OU D'INVESTIR À RENNES RIVE GAUCHE

L'esprit Saint-Germain des Prés

L'histoire fait bien les choses. Ce n'est pas un hasard si ce vénérable quartier du cœur de Rennes peut être comparé à son cousin parisien.

Autour de sa place, de son église et de son pont du même nom, il flotte dans l'air, l'ambiance de ce quartier latin qu'irradiaient les intellectuels, artistes et étudiants. Les rues sont marquées par l'empreinte de l'histoire.

Les boutiques et restaurants alentours sont des classiques incontournables. Le temps coule le long de ses berges et quais animés. C'est sûr, Passerelle Saint-Germain va trouver sa place dans ce quartier des arts, de la création, de la mode et du savoir-vivre.

Ce nouveau programme est un évènement rare.



DESTINATION RENNES



1h25
de Paris avec
la LGV



2
lignes de métro



50 minutes
des plages

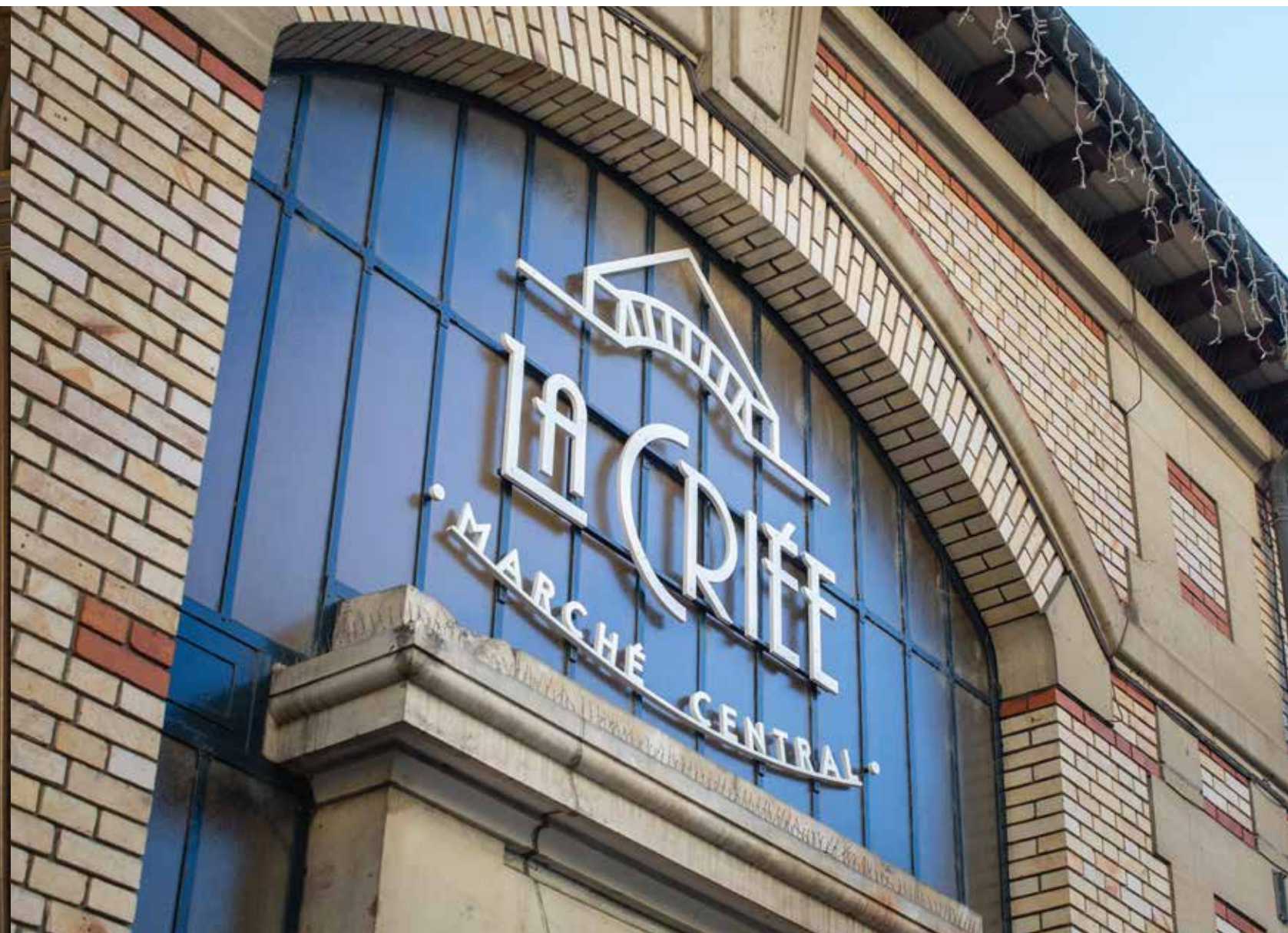


600 km
d'itinéraires
cyclables



18 marchés
alimentaires
hebdomadaires





“
**Qui a Rennes
 a tout**
 ”

Victor Hugo. *Quatre-vingt-treize*

Métropole européenne

Ville où il fait bon vivre ou travailler : les enquêtes d'attractivité positionnent depuis des années, la métropole bretonne au top des palmarès. Tous les ans, de nouveaux entrepreneurs et investisseurs, cadres, étudiants, familles font le choix de s'y installer. On dit que c'est la ville où il faut habiter ou investir !

Capitale économique

Moteur économique régional, la capitale de la Bretagne se réinvente en permanence. L'arrivée de la 2^e ligne de métro ou l'émergence du couvent des Jacobins participent à cette dynamique.

Ville d'art et d'histoire

L'art de vivre à la rennaise n'est pas une légende. Au quotidien, le patrimoine et les monuments vous racontent des grandes et petites histoires. La nouvelle gastronomie rennaise rivalise de qualité avec les grands classiques approvisionnée par le marché des lices, 2^e plus grand marché de France.

Territoire d'innovation

Terre connectée avec ses filières d'excellence autour de son pôle d'innovation numérique, sa cyber-vallée et ses centaines de start-up, Rennes comme une ville qui compte.

L'énergie jeune

Ici, on regarde vers l'avenir. Avec ses 67 000 étudiants, la cité vit au rythme de la jeunesse.

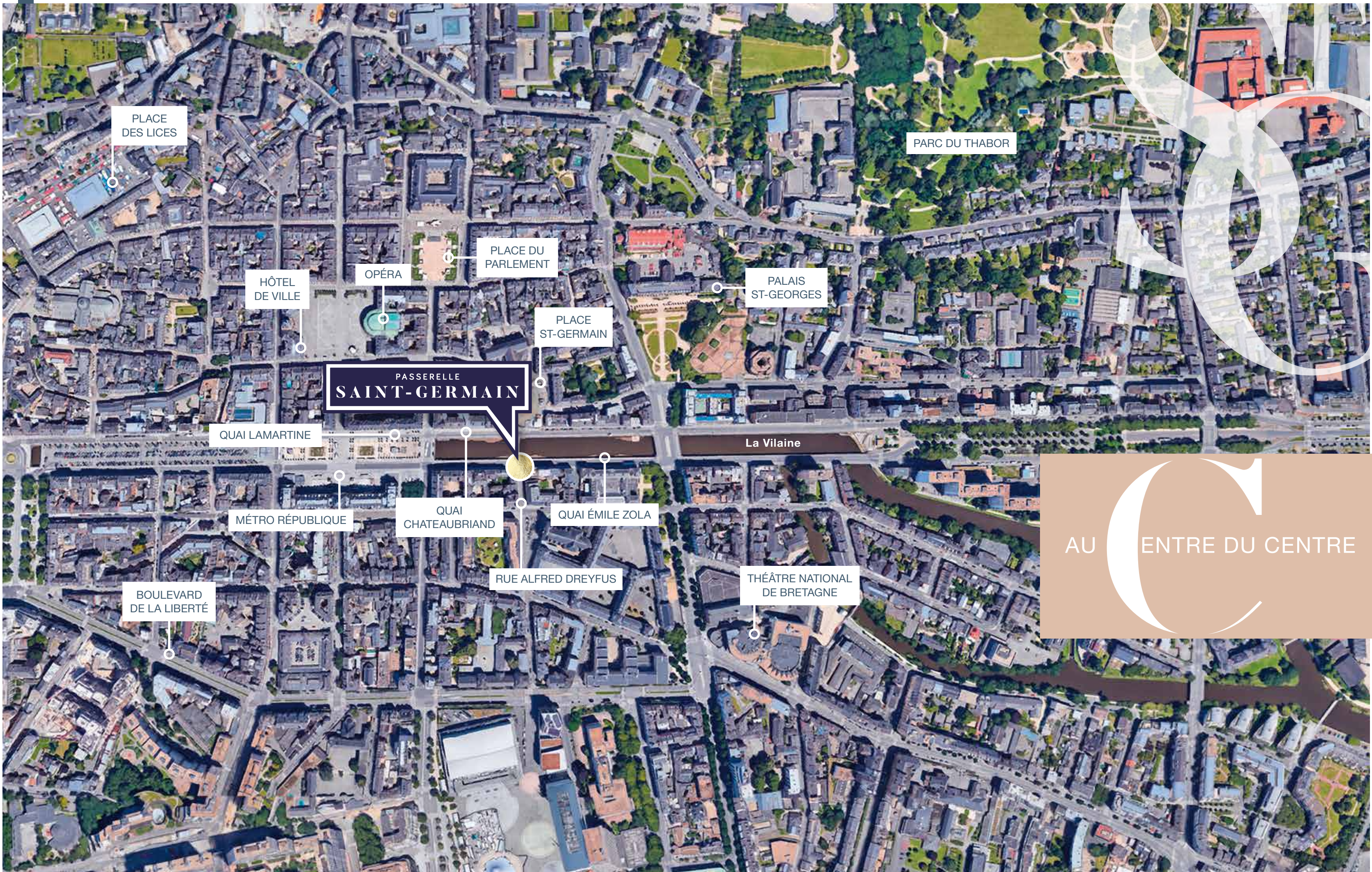
Force de la nature

La nature n'est jamais loin et prend ses aises dans la ville. Du prestigieux parc du Thabor aux bords de Vilaine, les espaces verts et les spots de running fleurissent.

Place culturelle

Foisonnante et plurielle, l'offre culturelle est partout dans la ville. Avec les Champs Libres, le TNB, le musée des Beaux-Arts ou l'Ubu... sa réputation a franchi les frontières.





PLACE DES LICES

PARC DU THABOR

HÔTEL DE VILLE

OPÉRA

PLACE DU PARLEMENT

PALAIS ST-GEORGES

PASSERELLE SAINT-GERMAIN

PLACE ST-GERMAIN

QUAI LAMARTINE

La Vilaine

MÉTRO RÉPUBLIQUE

QUAI CHATEAUBRIAND

QUAI ÉMILE ZOLA

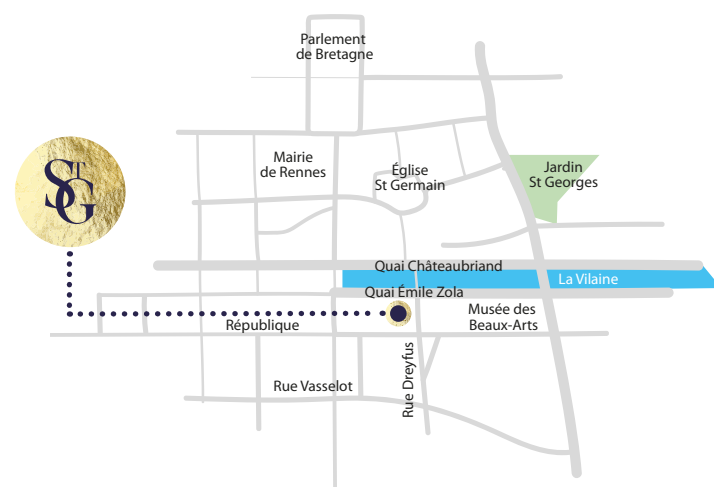
BOULEVARD DE LA LIBERTÉ

RUE ALFRED DREYFUS

THÉÂTRE NATIONAL DE BRETAGNE

AU ENTRE DU CENTRE

BIENVENUE À RENNES RIVE GAUCHE



AU CŒUR DU CŒUR

Dans la charmante rue Dreyfus, au pied du quai Émile Zola, vous êtes au centre du centre. Rue des Carmes, rue Vasselot, rue Toussaint côté rive gauche, place St-Germain et quai Châteaubriand sur la rive droite... les rues et lieux avoisinants ont du caractère et vous promettent un cadre de vie agréable et accueillant. La vie de quartier est très prégnante. Résidents, commerçants, habitués y ont tissés des liens.



Une adresse rare

Autrefois appelée rue Saint-Germain, rue du pont Saint-Germain ou rue du Lycée, la rue Dreyfus dévoile plusieurs siècles de mémoire et constitue le cœur historique de Rennes. Tels les colombages, il demeure encore le quartier des vestiges de l'époque médiévale.



L'emplacement idéal

Ici, au pied de la passerelle, toute la ville s'ouvre à vous. Les grands axes sont à proximité. À pied, en vélo, en transports en commun ou comme bon vous semble, vous allez rayonner sur la ville. Pour autant, le lieu est protégé et confidentiel. Il conserve une tranquillité très appréciable.

“
**Il suffit de traverser
la passerelle sur la Vilaine
pour prendre le métro
de la pittoresque
Place Saint-Germain.**
”

LA BALADE SAINT-GERMAIN

Sacré quartier

La prestigieuse église Saint-Germain, aux styles gothique flamboyant et renaissance tardive vous accueille sur sa place totalement rénovée. Ce haut lieu de Rennes modernisé, végétalisé, apaisé est entièrement piétonnier. Un vrai régal pour les commerçants et riverains qui profitent de sa convivialité. Le marché du vendredi y trouve un nouveau souffle.

A 100 m à vol d'oiseau, de l'autre côté de la Vilaine, voici l'église Toussaints, à l'élégance baroque contre réforme qui s'élève fièrement sur sa place.

La vie d'artiste

Un incontournable ! Le musée des Beaux-Arts de Rennes, situé dans l'ancien palais universitaire, possède des collections de grande valeur. Il vous propose un panorama de l'histoire de l'art depuis l'antiquité jusqu'à nos jours. À vous Léonard de Vinci, Botticelli, Rembrandt et Rubens.

Spectacle royal

De la place Saint-Germain, remontez légèrement le vieux Rennes dans son ambiance boutique et colombage et vous découvrez le parlement de Bretagne. Ce splendide palais qui donne sur la place du même nom est une institution à Rennes. Mieux un symbole ! Ses façades et son toit sont un spectacle au quotidien. Tout comme la place, haut lieu d'animations et d'évènements qui rassemblent tous les rennais.

En mode shopping !

En quelques pas, vous arrivez aux Galeries Lafayette, le grand magasin des rennais. Sa façade 18^e est déjà une invitation au plaisir avec son style art déco et sa grande verrière. 8 000 m² de mode, beauté, épicerie vous accueillent.

Marchés à volonté

Plein centre, la Criée, le marché central de Rennes, encore appelé les halles, est ouvert tous les jours. La qualité est au rendez-vous avec ses commerçants et tous professionnels des métiers de bouche. Traditionnellement, le samedi, tous les rennais se retrouvent au marché des Lices, sur la place du même nom où 300 producteurs, agriculteurs, artisans, commerçants posent leurs étals chamarrés.

Tapis vert

A vos pieds, le jardin du palais Saint-Georges, magnifiquement fleuri, est un havre de paix pour une pause nature. En continuant votre chemin, vous pénétrez le célèbre parc du Thabor 10 ha de nature tout proche de la rue Dreyfus.



- | | | |
|-------------------------|----------------------|--------------------|
| 1 Palais Saint-Georges | 6 Église Toussaints | 11 Opéra de Rennes |
| 2 Musée des Beaux-Arts | 7 Galeries Lafayette | 12 République |
| 3 Église Saint-Germain | 8 Les Halles | |
| 4 Métro St-Germain | 9 Le TNB | |
| 5 Parlement de Bretagne | 10 Hôtel de ville | |

STYLE DE VIE

Ici, l'art de vivre prend bien des formes : nourriture terrestre ou littéraire, brasserie ou cave, shopping mode ou vintage... Nombreuses grandes maisons réputées de Rennes ont pignon sur rue dans le quartier. Incarnations du bon goût, pétries de talents, elles font la qualité des lieux et perpétuent un art de vivre.

UN ART DE VIVRE À PARTAGER

**Le Cellier Saint-Germain Rennes. Profession caviste**

Le Cellier Saint-Germain est une institution à Rennes. Tous les connaisseurs le savent. Nous sommes la première cave créée à Rennes, il y a plus de 40 ans par Jean-Pierre Lécluze, maître sommelier et maître caviste de grande renommée dans le monde du vin. Aujourd'hui, nous continuons l'aventure ensemble avec la même philosophie, celle d'une viticulture sincère et respectueuse. Notre classement top 5 des caves de France Gault et Millau est une fierté. On dit de nous que nous sommes la cave la mieux achalandée. On aime partager avec les clients... On est bien, dans ce quartier très vivant et animé, avec sa petite place sympa entourée de bonnes brasseries. Et puis, la nouvelle ligne de métro arrive !

Nadine Gaillard • Gérante-œnologue

**Durand Chocolaterie. Adresse incontournable**

La maison Durand est installée depuis 33 ans, ici, dans le célèbre Hôtel Barré. Notre chocolaterie artisanale privilégie des produits locaux. Nous proposons une gamme de chocolats-confiseries-gâteaux de voyage. Nos chocolats numérotés sont réputés. Tout est fabriqué sur place. De nombreux riverains du quartier nous sont fidèles. C'est un quartier à la fois vivant et calme. On y trouve les commerces et services, c'est important pour la qualité de vie. Le nouveau programme de la rue Dreyfus va bien avec le standing du quartier. Conserver la belle façade historique sur le quai et la marier avec du moderne est une très bonne idée. L'histoire est très présente de ce quartier. D'ailleurs nous avons créé une spécialité rennaise en relation avec une figure de la mémoire bretonne : le « gâteau d'Hélène Jégado » à l'angélique, la fameuse tueuse en série du 19^e. C'est mortel, si j'ose dire.

Gaëtan Derrien • Artisan chocolatier

**Le Bénédicte. Brasserie aux allures parisiennes**

C'est un quartier vraiment sympathique où tout le monde se connaît. Sur la place, il y a une bonne ambiance, très paisible, avec ces brasseries et bistrot de qualité. C'est top pour les habitués et les riverains de prendre leur café en lisant leur journal au soleil. Bientôt les travaux seront finis, ça va être magnifique ! Avec les pavés, l'espace piétonnier, la petite fontaine, les terrasses, on retrouve l'âme du vieux Rennes. C'est sûr, avec sa jolie façade en brique, la résidence Passerelle St-Germain va trouver sa place dans le quartier. Le bâtiment a aussi un côté parisien. Le restaurant également, puisque Le Bénédicte est la première brasserie à la parisienne installée sur Rennes. Place St-Germain oblige ! La déco, le mobilier, l'ambiance, la terrasse, la salle à manger, on est vraiment dans l'ambiance et le chic des brasseries parisiennes. Et pour la carte, on revisite les classiques de la gastronomie française. Le brunch du dimanche est un must.

Stefie de la Brasserie St-Germain

**À VOIR ABSOLUMENT**

Tous les rennais connaissent les célèbres macarons de la Maison Bouvier place Toussaints, ou encore les trésors au fil des rayonnages des passionnés de la Librairie Le Failler, rue Saint Georges.





PASSERELLE SAINT-GERMAIN

RENNES • RIVE GAUCHE

UNE RÉSIDENCE UNIQUE

Nouveau joyau urbain de ce quartier,
la résidence Passerelle Saint-Germain accueille
23 appartements d'exception, du studio au 5 pièces.

Esthétique architecturale, noblesse des matériaux,
conservation du patrimoine, jardin intérieur paysager,
décoration des parties communes, prestations des appartements,
tout est à la mesure de la valeur de l'emplacement :
l'exigence dans le moindre détail. La résidence va s'imposer
comme un des fleurons du paysage rennais.

A la croisée de la rue Dreyfus et du quai Emile Zola,
ce nouvel ensemble dispose d'une façade sur chacune de ces voies.

L'accès à la résidence se fait par la rue Dreyfus. Un parking
en sous-sol et un local vélos sont à la disposition des résidents.



Maison sur le toit

Sur la partie quai, le registre de brique rouge domine. La partie ancienne, à l'est de la façade, est surélevée par un bel appartement duplex. Entre atelier d'artiste et maison sur le toit ; cette nouvelle strate, très contemporaine, joue avec l'existant en conservant une nervuration régulière de la façade.

QUAI ÉMILE ZOLA

“
La façade, vue sur quai,
avec ses briques
et sa verrière,
n'est pas sans rappeler
les ateliers d'artistes
des boulevards parisiens.

”



ENTREZ DANS UNE BELLE HISTOIRE

La façade historique du quai Émile Zola va être conservée et restaurée.
Le charme de la brique rouge en bord de quai va conférer au bâtiment une empreinte patrimoniale.
Plus que le parement de façade, la restauration va également porter sur le volume entier de l'ancien corps d'habitation. Ce sera la première pierre de l'édifice nouveau.



ICI, TOUT EST MÉMOIRE ET FAIT ÉCHO AU PATRIMOINE

L'histoire des lieux débute dès l'antiquité romaine, avec l'arrivée de la voie Rennes-Angers dans la ville. Dès l'époque médiévale, on trouve de nombreuses traces de l'ancienne rue du Pont Saint-Germain (actuelle rue Dreyfus) et de sa passerelle. C'était déjà un lieu animé et un des axes les plus anciens de la ville basse. Le pont actuel se trouve approximativement à l'emplacement d'un pont médiéval. Pour la petite histoire, le site accueillant le projet est constitué d'immeubles de rapport, appartenant au couvent des Grandes Ursulines, situé plus à l'ouest.

La brique rouge, véritable tradition rennaise
À cette époque, Rennes s'appelait encore Condate et était surnommée la ville rouge, en raison de la couleur des remparts entourant la cité et construits par les romains. Aujourd'hui, seuls quelques vestiges en subsistent.

Passerelle Saint-Germain, une destinée
À Rennes, le patrimoine bâti est d'une richesse inouïe recouvrant les différentes époques et styles architecturaux. Au cœur de son quartier au centre de Rennes, Passerelle Saint-Germain est en bonne compagnie ; comme si les maisons à pans de bois des rues Vasselot et des Carmes et les majestueux bâtiments historiques l'attendaient.



Hyacinthe Lorette, Passerelle Saint-Germain, Rennes, collections musée de Bretagne, Marque du Domaine public

**Le contemporain s'invite
dans un lieu historique, et cela
donne un mariage heureux**

À PROPOS DE

LE MOT DE L'ARCHITECTE

Le projet que nous avons conçu à l'angle de la rue Dreyfus et du Quai Zola est inspiré par le contexte urbain si particulier dans lequel il s'inscrit. Sur le quai il s'agit de conserver, rénover et compléter une construction existante et sur la rue Dreyfus nous bâtissons un nouvel immeuble inséré dans le parcellaire ancien. L'idée est d'imbriquer étroitement ces deux situations pour ne faire qu'une seule résidence riche de la variété des situations, et habitations qu'elle contient.

Nous n'avons pas cherché à compléter à l'identique la façade ancienne sur le quai mais plutôt à révéler la manière dont la ville se bâtit dans le temps, par étapes, substitutions, superpositions, confrontations... un processus qui fait toute la richesse d'une ville. La surélévation sur le quai s'inscrit de manière « civile » dans un grand alignement urbain tout en proposant une architecture contemporaine clairement

affirmée. Cette maison nouvelle superposée à l'ancienne façade forme l'avant-poste d'un ensemble plus vaste.

Pour la rue Dreyfus nous avons pensé lumière et vues sur le paysage urbain. La façade est revêtue de tuiles émaillées blanches qui captent la lumière et réagissent au ciel changeant Rennais.

La surface ciselée par le rythme des tuiles, par les reflets et les ombres se prolonge pour habiller la « maison sur le toit » à l'angle du Quai Zola. Taillées, creusées dans ce plan de façade dressé à l'alignement de la rue Dreyfus, les loggias donnent pour les appartements des espaces extérieurs habitables et des vues profondes en diagonale, tantôt vers le Quai au Nord, tantôt vers la lumière du Sud.

Atelier Bruno Gaudin • ARCHITECTES



DES FAÇADES AUX MATÉRIAUX PÉRENNES

Les façades font l'objet d'une réalisation très soignée et d'une architecture travaillée. Les parti-pris architecturaux sont forts, l'écriture est distinguée, le choix des matériaux est recherché et les couleurs délicates.

La distinction des tuiles émaillées et de la pierre de granit.

Le traitement des façades est étudié dans le moindre détail : le revêtement de tuiles émaillées blanches et grises à reflet argent est particulièrement élégant, il donne à la façade une texture scintillante.

Au rez-de-chaussée, le soubassement en pierre de granit grave et texturé apporte une noble présence visuelle.

Côté toiture, l'association de tuiles émaillées, d'ardoise et de zinc est du plus bel effet. L'ensemble est habillé de belles menuiseries mêlant l'authenticité du bois et la pureté des lignes alu.



UNE GRANDE QUALITÉ ARCHITECTURALE, TOUT EN SOBRIÉTÉ

Passerelle Saint-Germain s'insère harmonieusement dans son environnement bâti et naturel. C'est tout l'art de l'architecture.

Terrasses XXL

Les larges et grandes terrasses constituent tout autant de magnifiques espaces à vivre que des repères architecturaux.



PASSERELLE SAINT-GERMAIN

RENNES • RIVE GAUCHE

L'ÉLÉGANCE ABSOLUE À TOUS LES NIVEAUX

LA BEAUTÉ D'UN JARDIN INTÉRIEUR PAYSAGER

Les résidents pourront profiter d'un agréable jardin intérieur toute l'année. Il est pensé comme une succession d'espaces dont les plantations évoluent, en couleurs, en hauteurs, en densité.

“

Côté cour, c'est le thème de la terrasse patio qui inspire la composition des plans. Les logements se développent autour de terrasses généreuses, ouvertes vers l'Ouest tout en captant le Sud. Au cœur de la parcelle, le paisible intérieur d'îlot révèle un paysage pittoresque, composé de constructions anciennes, il accueille un jardin intime et précieux. L'enclos végétal est dessiné par une succession de haies hautes en fond de parcelle et plus basses en premier plan. Graminées, vivaces, haies composent un tableau coloré qui varie au gré des saisons.

Atelier Bruno Gaudin • ARCHITECTES

”



LE MOT DU PAYSAGISTE

“

Le jardin sur dalle offre une riche vue végétale aux terrasses du bâtiment.

Le dessin géométrique des haies prolonge ou accompagne les lignes du bâtiment. Elles composent le jardin en créant des espaces intérieurs qui offrent de la profondeur à l'espace.

La gradation de la hauteur des haies dessine en volume le jardin : plus hautes en fond de parcelle, elles privatisent. Plus basses vers le bâtiment, elles compartimentent sans occulter la vue d'ensemble.

Ainsi se dessinent une succession d'espaces dont les plantations évoluent, en couleurs, en hauteurs, en densité.

Mélanie Drevet • PAYSAGISTE

”

LE HALL D'ENTRÉE ET LES PALIERS EN HARMONIE UNE DÉCORATION SOIGNÉE



Une même exigence d'esthétique et de qualité est apportée aux espaces communs. C'est pourquoi le hall et les paliers d'étage font l'objet d'une décoration créée par un architecte d'intérieur.

LE MOT DE L'ARCHITECTE DÉCORATEUR

“

Rentrer chez soi, c'est être accueilli par un hall et des circulations qui témoignent d'une attention particulière, non pas tant décorative, que prolongeant au-dedans la personnalité de l'immeuble. Le revêtement d'email est cette fois-ci déposé sur de fine ligne de terres cuites.

Reflets et profondeur de la matière continuent de nous guider jusqu'au seuil de son appartement, comme un fil déroulé le long de la distribution de l'immeuble.

À chaque palier est associé une plage de carreaux émaillés comme un fragment de tableau composé pour chacun d'entre eux et dessinant en même temps l'unité de la composition d'ensemble.

Atelier Bruno Gaudin • ARCHITECTES ”

DES APPARTEMENTS D'EXCEPTION

Chaque appartement
révèle un caractère
que des prestations
haut de gamme
viennent embellir.

Les appartements sont lumineux. Les espaces extérieurs sont généreux avec leurs grandes loggias éclairantes aux larges baies vitrées. La qualité et l'élégance des matériaux, le choix des revêtements et des finitions vous assurent un confort de vie privilégié.

DES PRESTATIONS INTÉRIEURES **HAUT DE GAMME**

SÉCURITÉ



ÉQUIPEMENT



CONFORT



BIEN-ÊTRE



SÉCURITÉ

LA SÉCURITÉ AU QUOTIDIEN EST **ESSENTIELLE**

À tous les niveaux, la **technique** et la **technologie** se mettent au service de **votre sécurité**.

Chaque appartement dispose d'un vidéophone avec caméra et écran couleur afin de contrôler l'accès à la résidence.

Les entrées palières sont protégées par une porte blindée de la marque DIERRE et à partir du T3 couplée avec une alarme anti-intrusion via la solution domotique connectée TYDOM de DELTA DORE.

Elles apportent également une excellente isolation thermique et acoustique.

Les parkings en sous-sol sont sécurisés, avec une porte d'accès et une télécommande.

Les garages, avec lumière et prise, sont équipés d'une porte motorisée.

Enfin, l'éclairage automatique avec détection de mouvement contribue à la fois au confort et à la sécurité.

Dierre

DELTA
DORE
Smart is the new power.

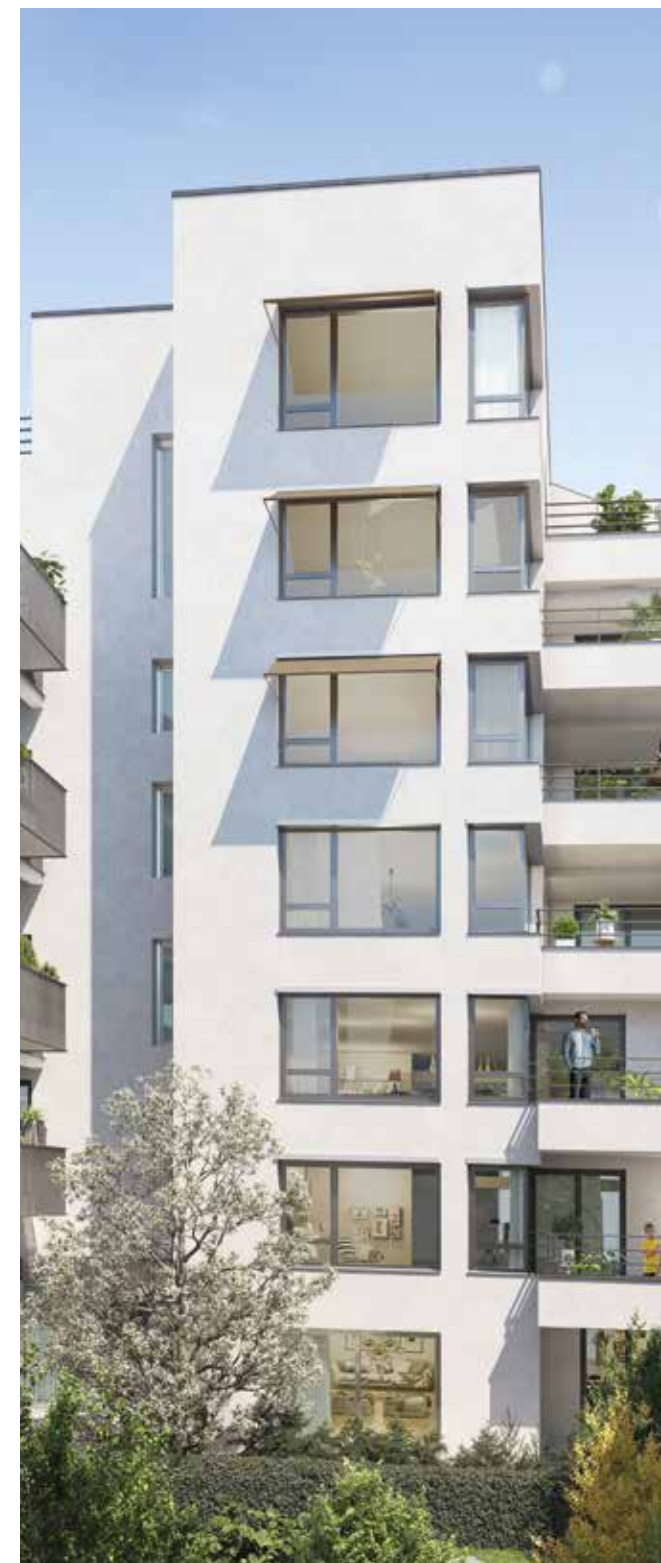


PROTECTION

AU SOLEIL DES MARQUISES

Côté jardin, les marquises installées sur les ouvertures des séjours de la façade ouest du bâtiment, offrent une excellente protection contre le soleil.

Design et pratiques pour ombrager la pièce, elle permettent néanmoins une vue dégagée.



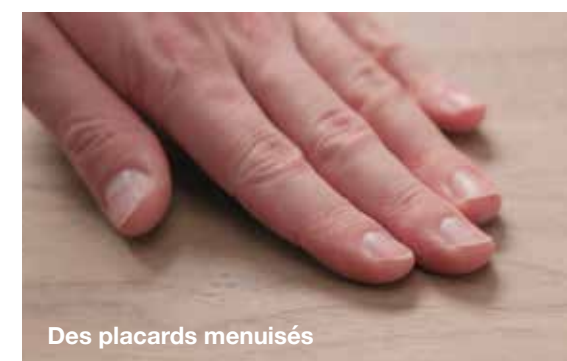
SMART LIFE*

Pour le **chauffage**, chaque appartement profite du rayonnement élégant des radiateurs ACOVA qui présentent d'excellentes performances thermiques.

DES ÉQUIPEMENTS BIEN PENSÉS



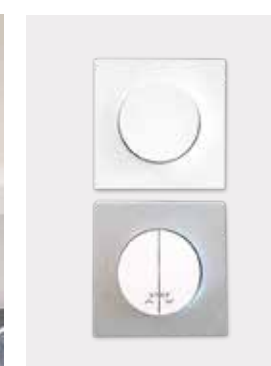
À partir du T3, les appartements sont connectés TYDOM de DELTA DORE. Cet équipement **domotique** permet d'actionner les volets roulants, de programmer le chauffage, de créer les scénarios d'éclairage, d'activer l'alarme via une caméra et de piloter le domicile à distance.



Des placards menuisés

Pour votre confort, les T1 et T2 bénéficient d'une cuisine équipée selon modèle et plan définis.

Les portes de placard menuisées sur mesure sont dotées d'un système d'ouverture push-pull.



Les appartements sont équipés d'**interrupteurs** de la gamme ODACE de chez SCHNEIDER.

Les **poignées de portes** design sont en inox et sélectionnées chez VACHETTE, fabricant de référence.



DES PIÈCES DE VIE AU CONFORT PRIVILÉGIÉ

LE CHARME DU PARQUET BOIS

Du 2 au 6 pièces, les entrées, séjours, salons, dégagements et chambres comportent un parquet bois de fabrication française, qui s'entretient facilement et résiste à l'usure des passages.

Dans les appartements T3 et plus, le choix du parquet bois à bâtons rompus ajoute un style et une élégance distingués.

“
Le parquet bois à bâtons rompus est un héritage du savoir-faire menuisier. Son motif sublime aussi bien les intérieurs classiques que contemporains.
”

L'ART DE VIVRE



PORCELANOSA

DES MARQUES ET DES FABRICANTS RECONNUS

CARRELAGE PORCELANOSA

Faciles à entretenir, offrant une grande résistance, les carreaux de sol sélectionnés chez PORCELANOSA présentent une esthétique irréprochable. Ils bénéficient de la qualité et du sens du détail propres à l'entreprise internationalement renommée pour son savoir-faire.

MURS ET PLAFONDS SOIGNÉS

Deux couches de peinture blanche avec finition mate sont appliquées sur les murs et plafonds après préparation du support. Elles renforcent la luminosité naturelle des pièces et s'accordent à tous les styles de décoration.



PORTES INTÉRIEURES DESIGN

Les portes intérieures à âme pleine, à la belle présence design, vous assurent une excellente isolation acoustique.

INTÉRIEUR PRÉSERVÉ

Une grande attention est apportée à l'isolation phonique. Les sols sont posés sur chape flottante avec isolant acoustique.

L'ESPACE BAIN ET BIEN-ÊTRE



DES PRESTATIONS DE HAUT STANDING

Véritable espace dédié au bien-être, la salle de bain est aménagée et équipée avec la plus grande exigence.

Le **meuble vasque** sur-mesure est réalisé aux dimensions selon le plan par un agenceur. Il comprend la vasque, les tiroirs, un miroir et des appliques lumineuses.

La **baaignoire** rectangulaire, aux tons blancs, de type COLLARO de chez **VILLEROY & BOCH** affirme un design à la fois moderne et intemporel.

Le **receveur de douche** extra plat sur-mesure **ACQUABELLA** est en alliage minéral, exprimant un design léger et avant-gardiste.

La **robinetterie GROHE** traduit une esthétique de qualité et de robustesse. Son style tendance met en valeur l'équilibre des lignes. La douche et baignoire disposent d'un robinet thermostatique encastré.

Le **sèche-serviettes ACOVA** mixte est choisi pour sa grande résistance et ses excellentes performances.

Sa finition unique et son esthétique en font un véritable objet de déco dans votre salle de bain.

Le **WC suspendu VILLEROY & BOCH** vous promet confort et design.



TENDANCE WELLNESS*

Merci aux commerçants
qui ont accepté de témoigner
de leur attachement
au quartier St-Germain,
merci à eux de créer cette
ambiance si particulière,
et de le faire vivre au quotidien.

Merci également à Marc Josse
pour cette balade photographique
au cœur de la ville, qui sait par
ses jolis clichés nous faire partager
les grandes et petites émotions
de la vie de tous les jours.

RENSEIGNEMENTS

02 99 35 35 90
commercial@batiarmor.fr

Espace de vente
1 rue de la Cochardière,
résidence Le Cipriani
35000 Rennes

BATI-ARMOR

BÂTISSEURS D'AVENIR

75, rue de l'Alma - 35000 RENNES
Tél. 02 99 35 35 00 - Fax 02 99 35 51 49
E-mail: contact@batiarmor.fr
RCS Rennes 503365397 - batiarmor.fr